



763 64 Spytihněv č.p. 576, okres Zlín
tel.:+420 577 110 311, fax:+420 577 110 315
teiko@teiko.cz; www.teiko.cz

STAVEBNÍ PŘIPRAVENOST MONTÁŽNÍ NÁVOD

CONSTANTA



CZE

ver. 05/2006

Vážený zákazník,

děkujeme, že jste se rozhodl pro výrobek značky TEiKO, který je zhotoven z akrylátového polymeru špičkové kvality.

Materiál má hladký a lesklý povrch v celé své struktuře a tím je zabráněno usazování nečistot.

Čištění provádějte 1 x týdně pouze tekutými prostředky pro čištění sanitárních výrobků. Nepoužívejte prostředky, které obsahují pevné částice. Pokud dojde k vytvoření usazenin např. vlivem vápenité vody, k jejich odstranění použijte ohřátý běžný 8 % ocet.

Vyvarujte se, aby povrch výrobku přišel do styku s koncentrovanými kyselinami, louhy, těkavými látkami. Taktéž barviva, koncentrované vonné esence do koupelí nesmí přijít do styku s akrylátem.

Pokud dojde při manipulaci nebo užívání k drobným povrchovým poškozením akrylátu (rýhy,škrábance), poškozená místa vybruste smirkovým papírem.

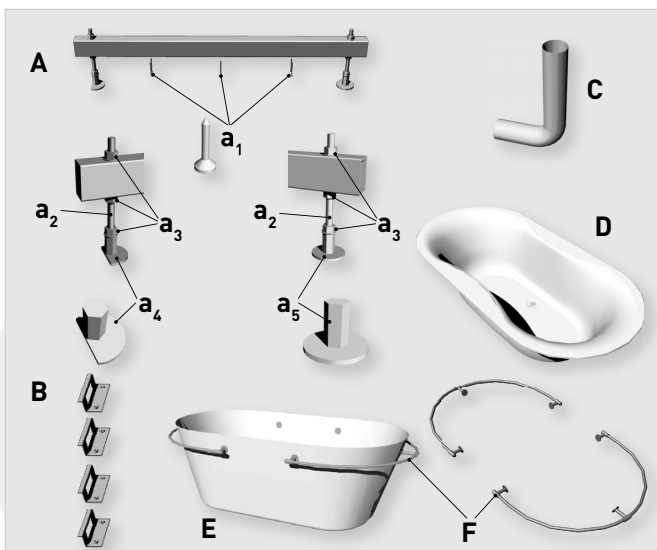
Následně jemným smirkovým papírem (zrnatosti 800 a výše) odstraníte stopy po broušení. Vzniklé matné místo vyleštíte do původního lesku použitím leštidel a měkkého hadříku.

Doporučujeme užití leštidel na karosérie automobilů nebo na kovy. Lepšího účinku leštění dosáhnete pomocí textilního kotouče nasazeném na vrtačce.

Pokud dojde k hloubkovému poškození akrylátu (např. po pádu předmětu do vany), je nutno použít speciální akrylátový tmel. S opravou se můžete obrátit na nejbližší servisní středisko firmy TEiKO (seznam je na záručním listě) nebo si tmel objednat ve výrobním závodě.

Před každým zásahem do výrobku doporučujeme kontaktovat servisní středisko nebo výrobce. Při koupi výrobku si jej pečlivě přezkontrolujte!

POPIS DÍLŮ V KOMPLETU



A	samonosné nohy	2 ks
a ₁	vruty Ø 50 mm	10 ks
a ₂	závitová tyč	4 ks
a ₃	matice M12	12 ks
a ₄	excentrický kotvící prvek	2 ks
a ₅	kotvící prvek	2 ks
B	aretační zámek	4 ks
C	předodpadový komplet	1 ks
D	vrchní díl vany	1 ks
E	spodní díl vany	1 ks
F	zábradlí	1 ks

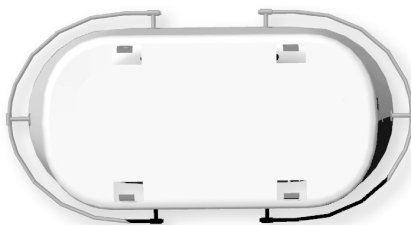
1. Vana CONSTANTA se dodává ve složeném stavu. Součástí dodávky je nerezové zábradlí*, přepadový komplet s flexibilní hadicí, samonosné nohy a úchytné prvky k aretaci vany.



pohled na jednotlivé díly kompletu



vana ve složeném stavu

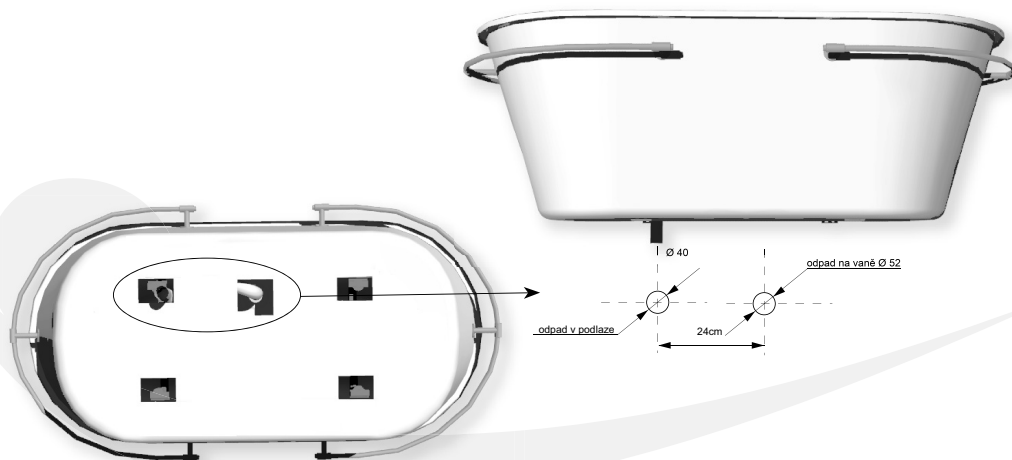


pohled na spodní díl vany

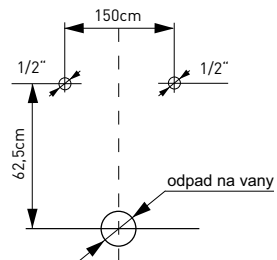
* nerezové zábradlí slouží pouze jako dekorační prvek vany. Nedporučujeme zábradlí využívat jako pomocnou část (např. při vstupování a vystupování z vany).

2. V místě připravovaného instalačního prostoru je nutné nachystat odpadní otvor o rozměru $\varnothing 40$ mm s gumovým těsněním. Vyvedení odpadu musí být ukončeno s úrovní podlahy.

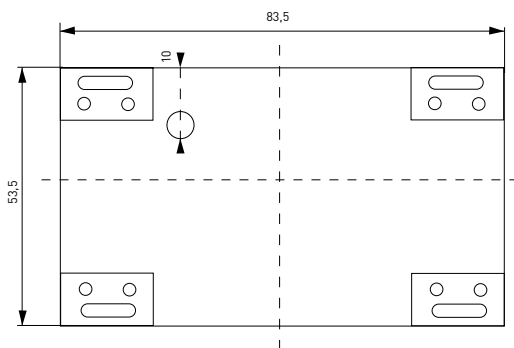
Důležité: Odpad v podlaze není v ose s odpadem umístěným na vaně!! (viz. náčrt)



- 3.** Výrobce doporučuje samostatně stojící stojánkovou baterii AIRTECH (dovozce do ČR je firma SAPHO - www.sapho.cz). Vývody na baterii je nutné vyvést v rozteči 150 mm, se zakončením na úrovni podlahy dírou s 1/2" závitem (viz. náčrt).



- 4.** K uchycení vany k podlaze je potřeba našroubovat úchytné prvky. Je nutné dodržet zadané rozměry (viz. náčrt). K našroubování použijte hmoždinky $\varnothing 8$ a vruty 4 x 40 mm.



5. Montáž vany

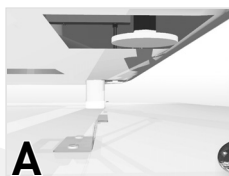
Vana je vybavena 2 páry nohou:

1. pár je přišroubován na pevno - obr. A,
2. pár, s excentrickým upínáním je otočný a slouží k uchycení vany - obr. B.

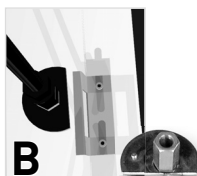
Před montáží vany je nutné ustavit nohy do správné polohy - obr. C.

Vanu podložíme do výšky 20 cm nad podlahu. Odpadový komplet propojíme do připraveného odpadu v podlaze - obr. D.

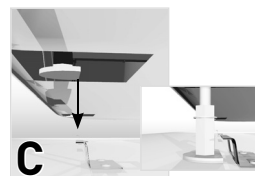
Vanu spustíme na podlahu, zasuneme pod úchytné prvky a zajistíme pomocí přiloženého klíče otočením excentrické nohy - obr. E₁ a E₂.



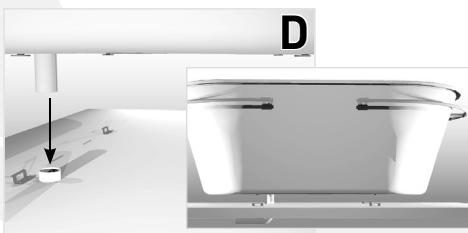
A



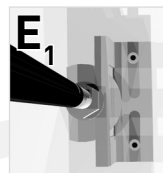
B



C



D



E₁



E₂